

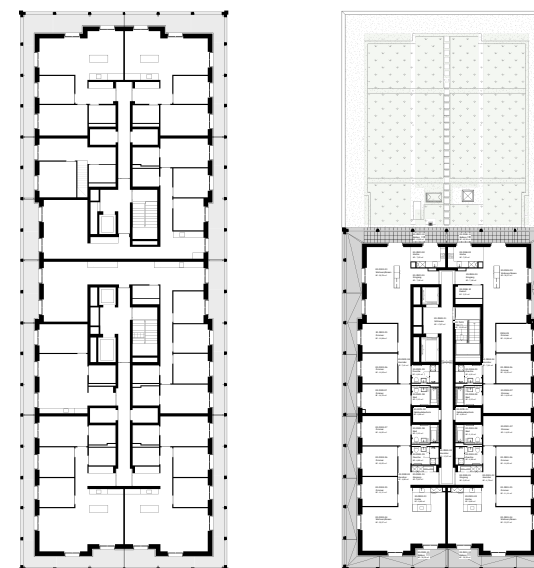


Das Areal Eichhof West bildet den nördlichen Auftakt zum Entwicklungsgebiet Luzern Süd, das sich derzeit stark wandelt. Neben der Brauerei Eichhof entsteht bis 2025 eine Wohn- und Gewerbeüberbauung, basierend auf einem Bebauungsplan mit vier Baufeldern. Baufeld C liegt im Nordosten des Areals, wo das Gelände stark ansteigt und an einen schmalen Waldgürtel grenzt. Quer zum Hang entsteht dort ein langgestrecktes Wohnhaus. Auf den unteren Stockwerken verschmilzt es mit dem Terrain, um sich dann davon zu lösen und bis auf eine Höhe von 35 Metern anzuwachsen. Die freistehende, schmale Stirnseite im Süden bildet sämtliche zwölf Geschosse ab und verleiht dem Gebäude einen markanten Auftritt am zentralen Platz des Areals, wo sich der Hauptzugang befindet.

Das Haus enthält sechzig Mietwohnungen sowie Gewerbe im Sockelgeschoss. Das Wohnungsangebot richtet sich hauptsächlich an Familien, umfasst aber auch kleine Wohneinheiten und einige Maisonette-Wohnungen. Eine Besonderheit stellt die rundum laufende Balkonschicht dar, die aus allen Räumen zugänglich ist und den Ausdruck des Gebäudes wesentlich prägt. Präzise gefügte, vorgefertigte Betonelemente bilden eine dreidimensionale Hülle, die die Gebäudestruktur widerspiegelt. Dahinter glänzt die gewellte Aluminiumverkleidung der inneren Fassadenebene, die den thermischen Abschluss der Konstruktion bildet.

Visualisierung: Ponnio

Situationsplan, Grundrisse Regelgeschoss und 9. Obergeschoss



Auftragsart: Direktauftrag
 Bauherrschaft: BVK Personalvorsorge des Kantons Zürich
 Standort: Kriens
 Bausumme (BKP 2) nach KS: CHF 50'000'000.00
 Leistungsanteil SIA: 102
 Geschossfläche: 60'233m²
 Raumprogramm:
 Planung: 2020 - 2023
 Realisierung: 2022 - 2026
 Nachhaltigkeit: Minergie P-eco, Energieeffizienzpfad SIA 2040, SNBS 2.0

Architektur: Stücheli Architekten, Zürich
 Tragwerk: Basler+Hofmann AG
 HLKS: PZM - Polke Ziege von Moos AG
 Elektro: TLP - Thomas Lüem Partner AG
 Landschaft: SKK Landschaftsarchitekten AG