

Wettbewerb

Arealentwicklung Bischofszellerstrasse/Nelkenstrasse, Gossau

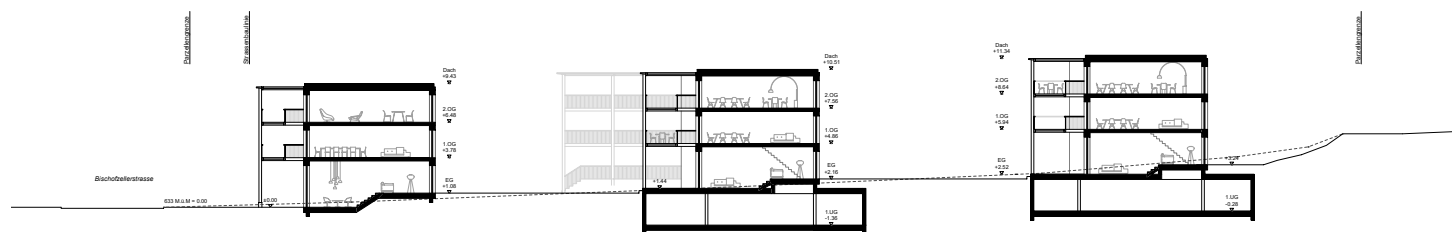
STÜCHELI



Das Grundstück in Gossau befindet sich nahe dem Zentrum mit seinen öffentlichen Nutzungen und zugleich ist es unmittelbar angeschlossen an das Naherholungsgebiet. Das erlaubt uns, eine stimmige Disposition für den Ort zu entwickeln, die vollständig auf die Qualität des Wohnens, der Aussenräume und Vernetzungen setzt. Der Geländeverlauf mit seinem Gefälle von Ost nach West hat einen grossen Einfluss auf den Entwurf und bestimmt die Städtebau- und Wohntypologie wesentlich mit.

Der neue städtebauliche Baustein passt sich mit Respekt in die bestehende Bebauungsstruktur ein und definiert gleichzeitig den Ort präzise und eindeutig. Massstäblichkeit und Körnung, Einpassung in das ansteigende Terrain, Interaktion und Rücksichtnahme gegenüber den Nachbarbauten und angrenzenden Landschaftsräumen, spielen eine entscheidende Rolle genauso wie das Schaffen einer eigenen Atmosphäre für die neue Nachbarschaft, in welcher Möglichkeiten für Begegnung und Gemeinschaft gross geschrieben werden..

Wenn wir von einer durchgrünten Überbauung mit wertvollem Wohn- und Aussenraum sprechen und so den Begriff der Gartenstadt in unsere Überlegungen einfliessen lassen, so spielt auch das „Einfamilienhaus“ mit Garten als „Ideal“ der Wohnform, in verdichteter Form eine wesentliche Rolle. 50% unserer Wohnungen entsprechen diesem Ideal, zudem besitzen sie einen überhöhen Wohnraum.



Visualisierung: Ansicht West, Innenansichten

Pläne: Grundriss EG, Schnitt



Auftragsart: Wettbewerb
Auftraggeberin: Stadt Gossau
Raumprogramm: 24 Wohnungen

Architektur: Stücheli Architekten AG, Zürich
Entwicklung: Halter AG, St. Gallen
Landschaft: Nipkow Landschaftsarchitektur, Zürich