

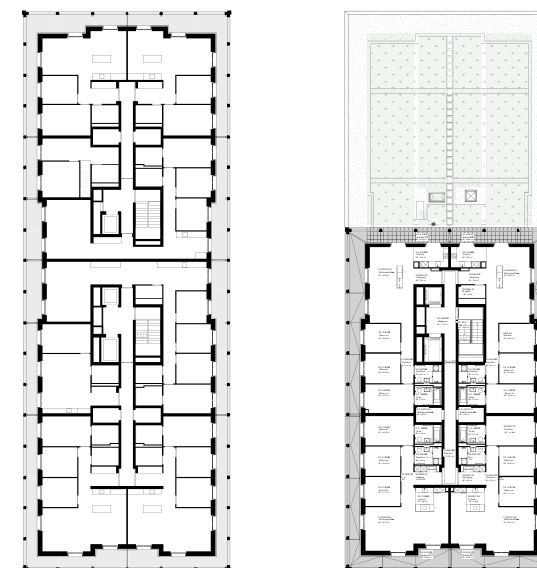


Das Areal Eichhof West bildet den nördlichen Au3akt zum Entwicklungsgebiet Luzern Süd, das sich derzeit stark wandelt. Neben der Brauerei Eichhof entsteht bis 2025 eine Wohn- und Gewerbeüberbauung, basierend auf einem Bebauungsplan mit vier Baufeldern. Baufeld C liegt im Nordosten des Areals, wo das Gelände stark ansteigt und an einen schmalen Waldgürtel grenzt. Quer zum Hang entsteht dort ein langgestrecktes Wohnhaus. Auf den unteren Stockwerken verschmilzt es mit dem Terrain, um sich dann davon zu lösen und bis auf eine Höhe von 35 Metern anzuwachsen. Die freistehende, schmale SNmseite im Süden bildet sämtliche zwölf Geschosse ab und verleiht dem Gebäude einen markanten Au3riO am zentralen Platz des Areals, wo sich der Hauptzugang befindet.

Das Haus enthält sechzig Mietwohnungen sowie Gewerbe im Sockelgeschoss. Das Wohnungsangebot richtet sich hauptsächlich an Familien, umfasst aber auch kleine Wohneinheiten und einige Maisonette-Wohnungen. Eine Besonderheit stellt die rundum laufende Balkonschicht dar, die aus allen Räumen zugänglich ist und den Ausdruck des Gebäudes wesentlich prägt. Präzisegefügte, vorgefertigte Betonelemente bilden eine dreidimensionale Hülle, die die Gebäudestruktur widerspiegelt. Dahinter glänzt die gewellte Aluminiumverkleidung der inneren Fassadenebene, die den thermischen Abschluss der Konstruktion bildet.

Visualisierung: Ponnio

Situationsplan, Grundrisse Regelgeschoss und 9. Obergeschoss



Auftragsart: Direktauftrag  
 Bauherrschaft: BVK Personalvorsorge des Kantons Zürich  
 Standort: Kriens  
 Bausumme (BKP 2) nach KS: CHF 50'000'000.00  
 Leistungsanteil SIA: 102  
 Geschossfläche: 60'233m<sup>2</sup>  
 Raumprogramm:  
 Planung: 2020 - 2023  
 Realisierung: 2022 - 2026  
 Nachhaltigkeit: Minergie P-eco, Energieeffizienzpfad SIA 2040, SNBS 2.0

Architektur: Stücheli Architekten, Zürich  
 Tragwerk: Basler+Hofmann AG  
 HLKS: PZM - Polke Ziege von Moos AG  
 Elektro: TLP - Thomas Lüem Partner AG  
 Landschaft: SKK Landschaftsarchitekten AG