



Das Areal Eichhof West bildet den nördlichen Auftakt zum Entwicklungsgebiet Luzern Süd, das sich derzeit stark wandelt. Neben der Brauerei Eichhof entsteht bis 2025 eine Wohn- und Gewerbeüberbauung, basierend auf einem Bebauungsplan mit vier Baufeldern. Baufeld B liegt prominent im Osten des Areals und prägt dessen Erscheinung zur Strasse.

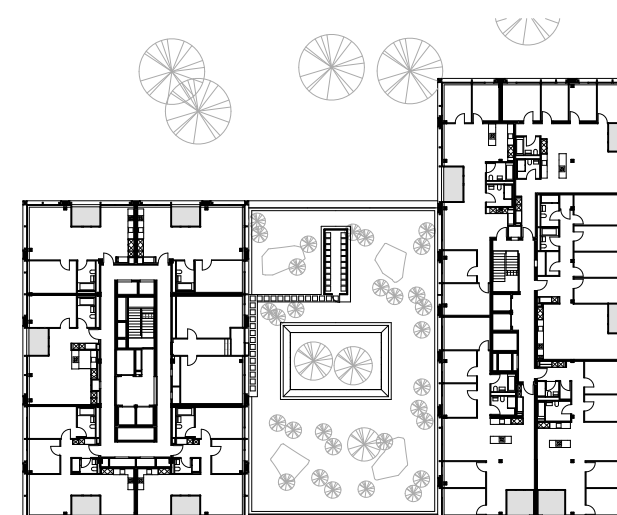


Im dreigeschossigen Sockel sind Gewerbeflächen sowie publikumsorientierte Nutzungen angesiedelt. Darüber gliedert sich das höchste Haus des Areals in zwei Teile: Einen Längskörper mit vier Wohngeschossen sowie ein Hochhaus mit 14 Wohngeschossen. Aus den über hundert Wohnungen blicken die meisten Mieterinnen und Mieter auf den Pilatus, die Rigi oder den Vierwaldstättersee. Im Längsbau bieten grosse Wohnungen mit bis zu 6.5 Zimmern Platz für Familien oder Wohngemeinschaften. Das Hochhaus enthält 2.5- und 3.5-Zimmer-Wohnungen, wobei die obersten neun Geschosse über Seeblick und einen höheren Ausbaustandard verfügen. Zwischen den beiden Gebäudeteilen fällt der Blick auf den intensiv begrünten Dachgarten.

Bronzefarbene Metallrahmen zeichnen die Gebäudekanten scharf nach und bilden zusammen mit den dunklen Photovoltaik-Elementen ein präzise gefügtes, leicht glänzendes Fassadenkleid. Die untersten zwei Geschosse sind mit hellen Glasfaserbeton-Elementen verkleidet, die der öffentlich zugänglichen Sockelzone einen freundlichen Auftritt verleihen.

Visualisierung: Bloom Images

Pläne: Grundriss Regelgeschoss



Auftragsart: Direktauftrag
Bauherrschaft: BVK Personalvorsorge des Kantons Zürich
Standort: Kriens
Bausumme (BKP 2): CHF 125'976'000.00
Leistungsanteil SIA:
Geschossfläche: 60'233m²
Raumprogramm:
Planung: 2020 - 2023
Realisierung: 2022 - 2026
Nachhaltigkeit: Minergie P-eco, Energieeffizienzpfad SIA 2040, SNBS 2.0

Architektur: Stücheli Architekten, Zürich
Tragwerk: Basler+Hofmann AG
HLKS: PZM - Polke Ziege von Moos AG
Elektro: TLP - Thomas Lüem Partner AG
Landschaft: SKK Landschaftsarchitekten AG

Neubau

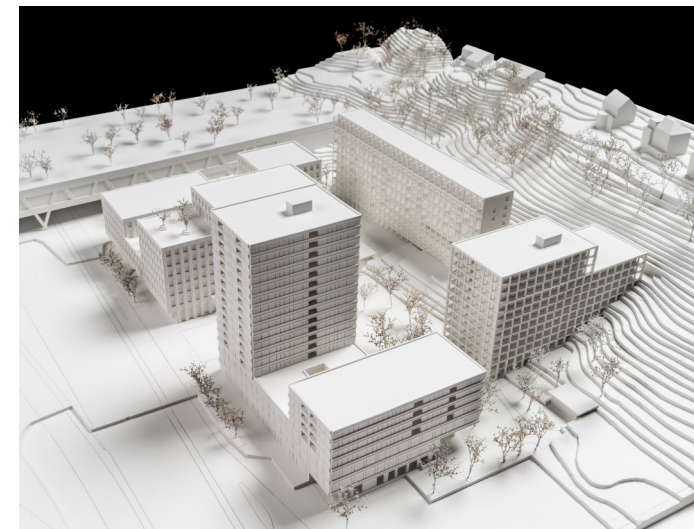
Wohnhochhaus Kriens - Baufeld C



STÜCHELI



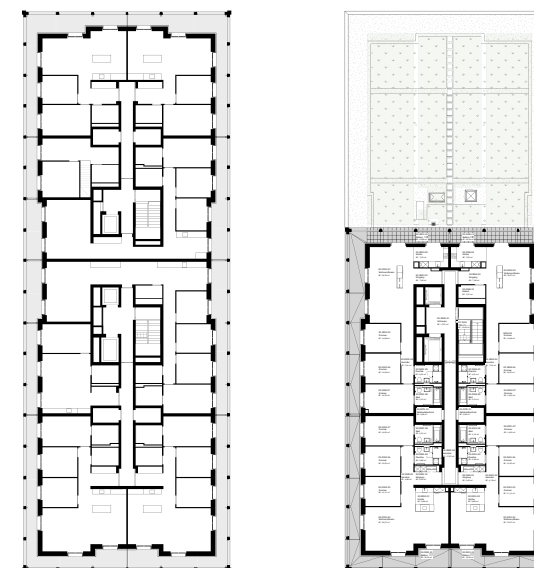
Das Areal Eichhof West bildet den nördlichen Auftakt zum Entwicklungsgebiet Luzern Süd, das sich derzeit stark wandelt. Neben der Brauerei Eichhof entsteht bis 2025 eine Wohn- und Gewerbeüberbauung, basierend auf einem Bebauungsplan mit vier Baufeldern. Baufeld C liegt im Nordosten des Areals, wo das Gelände stark ansteigt und an einen schmalen Waldgürtel grenzt. Quer zum Hang entsteht dort ein langgestrecktes Wohnhaus. Auf den unteren Stockwerken verschmilzt es mit dem Terrain, um sich dann davon zu lösen und bis auf eine Höhe von 35 Metern anzuwachsen. Die freistehende, schmale Stirnseite im Süden bildet sämtliche zwölf Geschosse ab und verleiht dem Gebäude einen markanten Auftritt am zentralen Platz des Areals, wo sich der Hauptzugang befindet.



Das Haus enthält sechzig Mietwohnungen sowie Gewerbe im Sockelgeschoss. Das Wohnungsangebot richtet sich hauptsächlich an Familien, umfasst aber auch kleine Wohneinheiten und einige Maisonette-Wohnungen. Eine Besonderheit stellt die rundum laufende Balkonschicht dar, die aus allen Räumen zugänglich ist und den Ausdruck des Gebäudes wesentlich prägt. Präzise gefügte, vorgefertigte Betonelemente bilden eine dreidimensionale Hülle, die die Gebäudestruktur widerspiegelt. Dahinter glänzt die gewellte Aluminiumverkleidung der inneren Fassadenebene, die den thermischen Abschluss der Konstruktion bildet.

Visualisierung: Ponnio

Situationsplan, Grundrisse Regelgeschoss und 9. Obergeschoss



Auftragsart: Direktauftrag
Bauherrschaft: BVK Personalvorsorge des Kantons Zürich
Standort: Kriens
Bausumme (BKP 2) nach KS: CHF 50'000'000.00
Leistungsanteil SIA: 102
Geschossfläche: 60'233m²
Raumprogramm:
Planung: 2020 - 2023
Realisierung: 2022 - 2026
Nachhaltigkeit: Minergie P-eco, Energieeffizienzpfad SIA 2040, SNBS 2.0

Architektur: Stücheli Architekten, Zürich
Tragwerk: Basler+Hofmann AG
HLKS: PZM - Polke Ziege von Moos AG
Elektro: TLP - Thomas Lüem Partner AG
Landschaft: SKK Landschaftsarchitekten AG