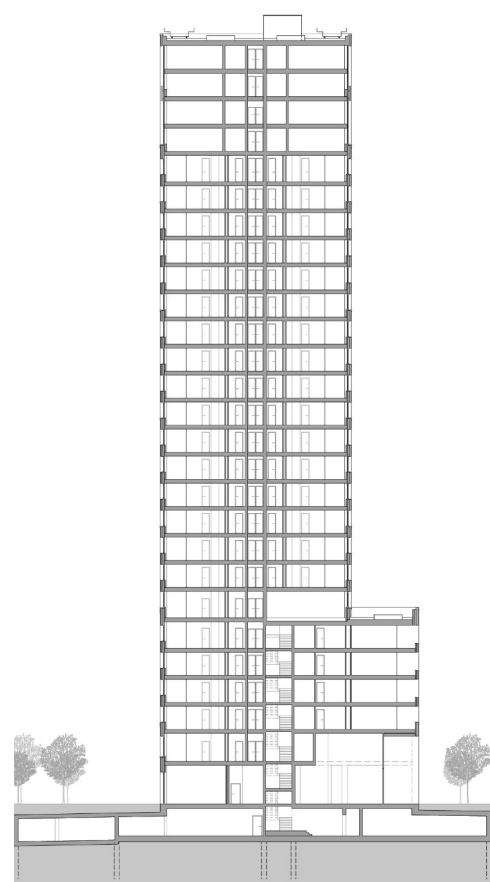


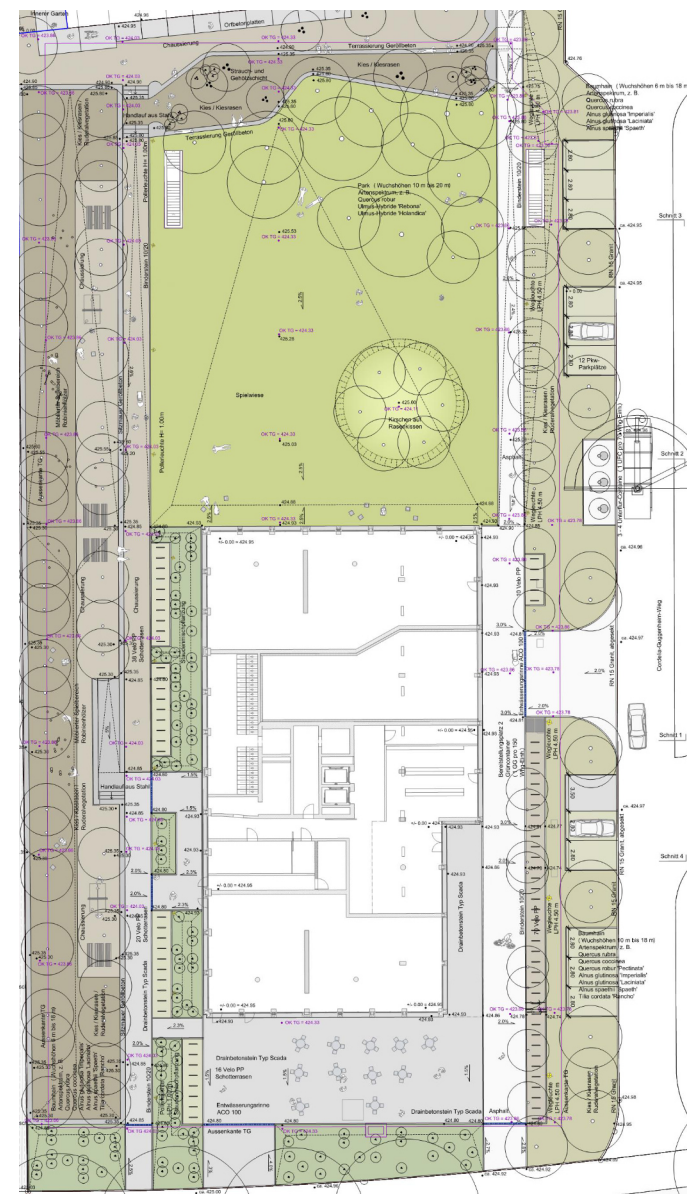
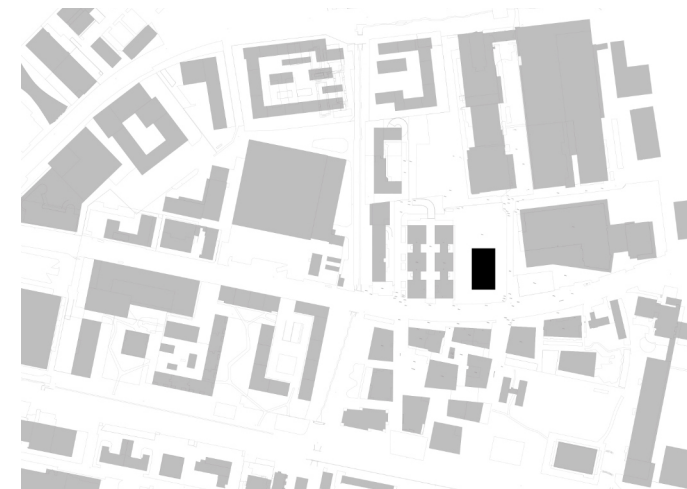
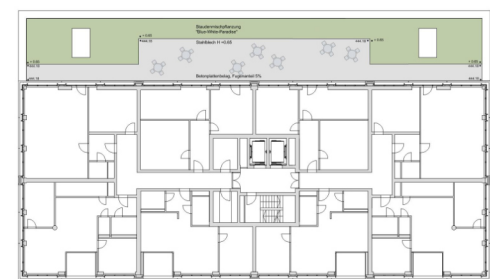
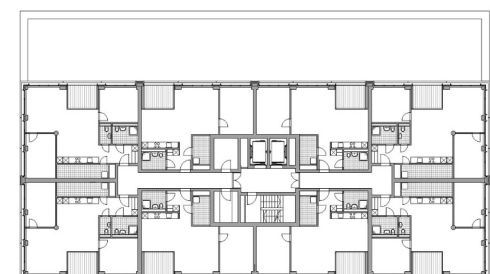
Neubau

Wohnhochhaus Leutschenbach, Zürich

STÜCHELI



Visualisierungen: Baumatte, Treviso (IT)  
Pläne: Schnitt, 7-22 Obergeschoss, 6. Obergeschoss, Erdgeschoss



Das Gebiet zwischen der Thurgauerstrasse mit ihren Geschäftshäusern und der Hagenholzstrasse wandelt sich derzeit zu einer Zone mit Mischnutzungen. Zukünftig sollen dort nebst Gewerbe- und Bürobauten vermehrt auch spezielle Wohnformen Platz finden. In Ost-West-Richtung entsteht ein öffentlicher «innerer Garten», der das Gebiet Leutschenbach Mitte mit dem Flussraum der Glatt verbindet. An diese grüne Quartierachse knüpft die neue Überbauung mit einem Park in der nördlichen Grundstückshälfte an.

Das knapp achtzig Meter hohe Wohnhochhaus steht als Solitär an der Hagenholzstrasse in einer parkähnlichen Umgebung, die sich mit dem inneren Garten verbindet. Während das Erdgeschoss Platz bietet für Dienstleistungen oder öffentliche Nutzungen wie einen Quartierladen, sind die Obergeschosse dem Wohnen vorbehalten. Rund 220 Wohnungen verteilen sich auf 26 Geschosse. Dank einer Dachterrasse und Gemeinschaftsräumen wird das 6. Obergeschoss zu einem Ort der Begegnung. Eine weitere Besonderheit bilden die obersten vier Geschosse, wo Maisonette-Wohnungen untergebracht sind. In der Fassade bilden diese Geschosse den optischen Abschluss des Gebäudes.

Ein Gerüst aus Faserbeton fasst mehrere Geschosse zusammen und schafft einen vertrauten Massstab, worüber das Haus in der Umgebung verankert wird. In Kontrast zum hellen Betongerüst stehen die dunkel eloxierten Profilbleche als Füllungen. Die Gestaltung des Hochhauses zielt auf eine starke Zeichensetzung und formale Eigenständigkeit.

Auftragsart: Direktauftrag  
Bauherrschaft: Swiss Life AG  
Standort: Zürich Seebach  
Leistungsanteil SIA: 56.5%  
Geschossfläche: 64 750m<sup>2</sup>  
Raumprogramm: 224 Wohnungen 1.5 – 3.5 / Maisonette,  
2 Gewerbeflächen à ca. 250 m<sup>2</sup>, Parking 119 PP unterirdisch  
Planung: Januar 2019 – Dezember 2022  
Realisierung: April 2022 – Mai 2024  
Nachhaltigkeit: Minergie-Eco,

Architektur: Stücheli Architekten, Zürich  
Generalunternehmer: Sulzer + Buzzi, Olten  
Tragwerk: Gruner AG, Basel  
HLKS: Pfiffner AG, Zürich  
Elektro: Pro Engineering AG, Basel  
Landschaft: Balliana & Schubert Landschaftsarchitekten AG